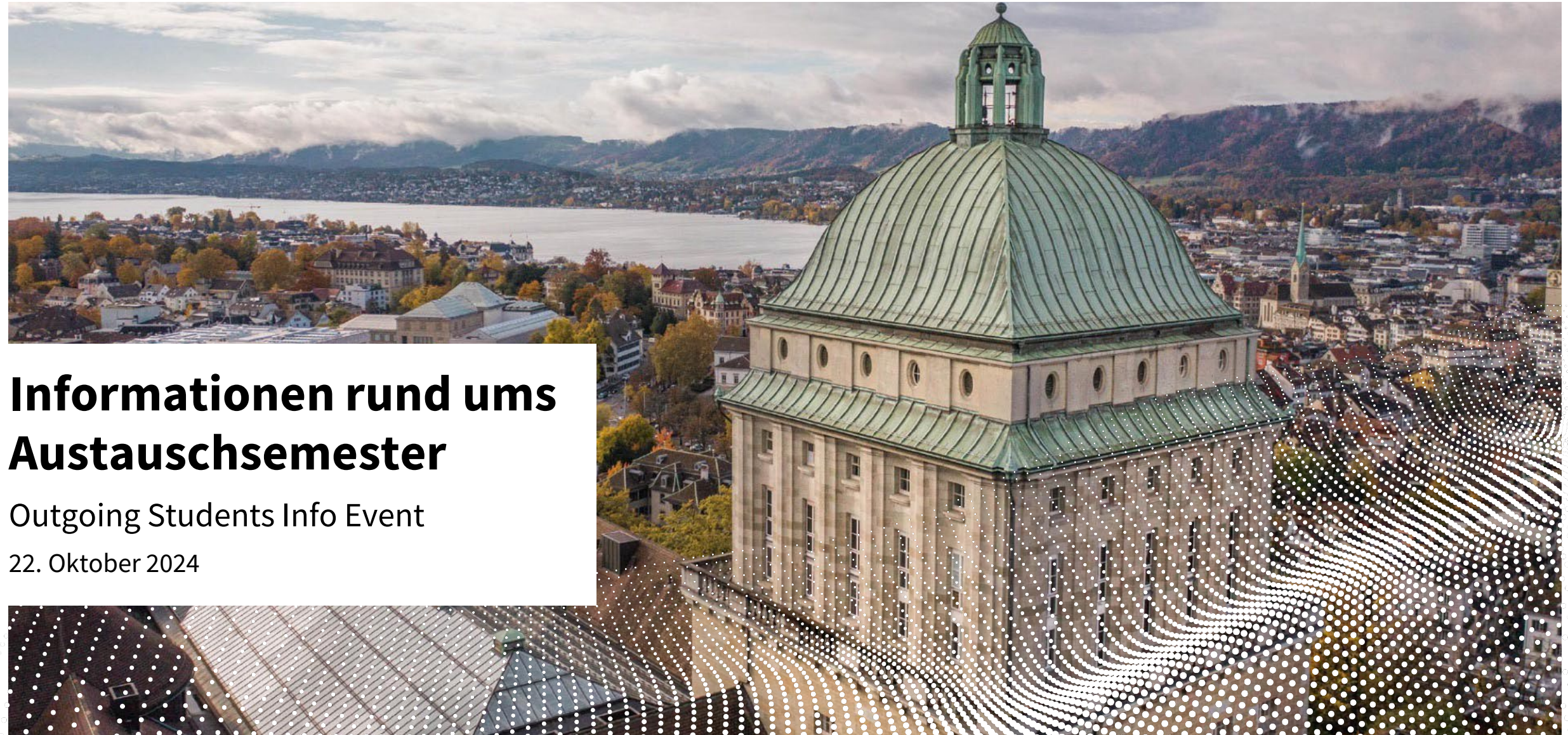




Universität  
Zürich<sup>UZH</sup>

Wirtschaftswissenschaftliche Fakultät



# Informationen rund ums Austauschsemester

Outgoing Students Info Event

22. Oktober 2024





# Programm

## 1. OecMobility at a Glance

## 2. Austauschmöglichkeiten

## 3. Voraussetzungen und Vorgehen

- Bewerbung
- Sprachnachweis
- Anrechnung
- Finanzen und Stipendien

## 4. Erfahrungsberichte von ehemaligen Austauschstudierenden

## 5. Ihre Fragen

# Unser OecMobility Team



**Richard Müller-Winter**

Fachkoordinator

[mobility@oec.uzh.ch](mailto:mobility@oec.uzh.ch)



**Nicola Wenning**

Anrechnung externe Leistungen

[anrechnung@oec.uzh.ch](mailto:anrechnung@oec.uzh.ch)

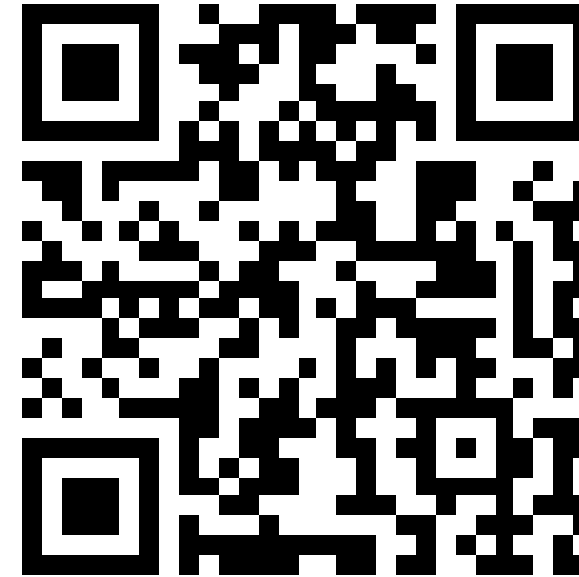


**Benjamin Schmitt**

Co-Teamleitung Studienbetrieb

[benjamin.schmitt@oec.uzh.ch](mailto:benjamin.schmitt@oec.uzh.ch)

**Everything you need to know**



[www.oec.uzh.ch/en/international](http://www.oec.uzh.ch/en/international)



# Kontakt Global Student Experience UZH (GSE)



**Andrea Orbann Oechslin**  
Head of Student Mobility

[outgoing@int.uzh.ch](mailto:outgoing@int.uzh.ch)



[www.int.uzh.ch/de](http://www.int.uzh.ch/de)





Universität  
Zürich <sup>UZH</sup>

## OecMobility at a Glance





# Wie?

## Bestehende Austauschprogramme

- Qualitativ gute Partneruniversitäten in über 30 Ländern
- Erleichterte Prozesse bei Bewerbung, Zulassung, Anrechnung etc.



## Selbstorganisierte Mobilität

- Theoretisch überall möglich
- Eigenverantwortung bei Bewerbung, Abklärungen zur Anrechenbarkeit etc.







## Wann?

### Geeignete Zeitfenster

- 5. oder 6. Semester Bachelorstudium (abgeschlossene Assessmentstufe)
- Ab 3. Semester Masterstudium (Auflagen müssen absolviert sein)
- *Achtung: Pflichtmodule müssen an der UZH absolviert werden!*
- Anrechnung im Haupt- und in fakultätsinternen Nebenfächern möglich

**Eine Bewerbungsfrist pro Jahr:** Für Austausch im HS25 / FS 26: **1. November 2024 – 15. Januar 2025**





Universität  
Zürich <sup>UZH</sup>

# Austauschmöglichkeiten





# Wohin? Über 160 Austauschmöglichkeiten weltweit ([Link](#))



# Übersicht Austauschprogramme / -abkommen

## Europa

- **SEMP** = Swiss European Mobility Programme

## Weltweit

- **FA** = Fakultäts- und Institutsabkommen (exklusiv für WWF-Studierende)
- **GU** = Gesamtuniversitäre Abkommen (für alle UZH-Studierenden offen)
- **IS:link** = internationales akademisches Netzwerk für Informatik-Studierende





# Welche Unis stehen zur Auswahl? (Zum Mobility Online Portal)

Deutsch ▾

## Information zur Bewerbung

Mit Hilfe dieses Portals können Sie nach Austauschmöglichkeiten in den verschiedenen Austauschprogrammen suchen. Im nachstehenden Informationsfeld finden Sie den Link zu unserer Webseite mit weiteren Informationen zu den Programmen und dem Bewerbungsprozess.

## Weitere Informationen

Wenn Sie sich für ein fachübergreifendes Abkommen bewerben, ist es ggf. unerlässlich, dass Sie selber prüfen, ob Ihr Studienfach an der Partneruniversität angeboten wird und für Austauschstudierende auf Ihrer Studienstufe (während des Austausches) zulässig ist. Beachten Sie dazu oben genannte Hinweise und die dort hinterlegten Informationen ("Factsheets") sowie die Websites der Partneruniversitäten. Die Auswahl an Partneruniversitäten, die bei einer Suche in diesem Portal angezeigt wird, berücksichtigt solche möglichen Einschränkungen nicht.

## Vorselektion Austauschmöglichkeiten - Outgoing - Studierende / PraktikantInnen

Heimuniversität

Art der Bewerbung  Incoming  Outgoing

Art der Person  Studierende / PraktikantInnen  Lehrende / Personal

Programm

Studienrichtung (\*)

Studienjahr (\*)

Kontinent

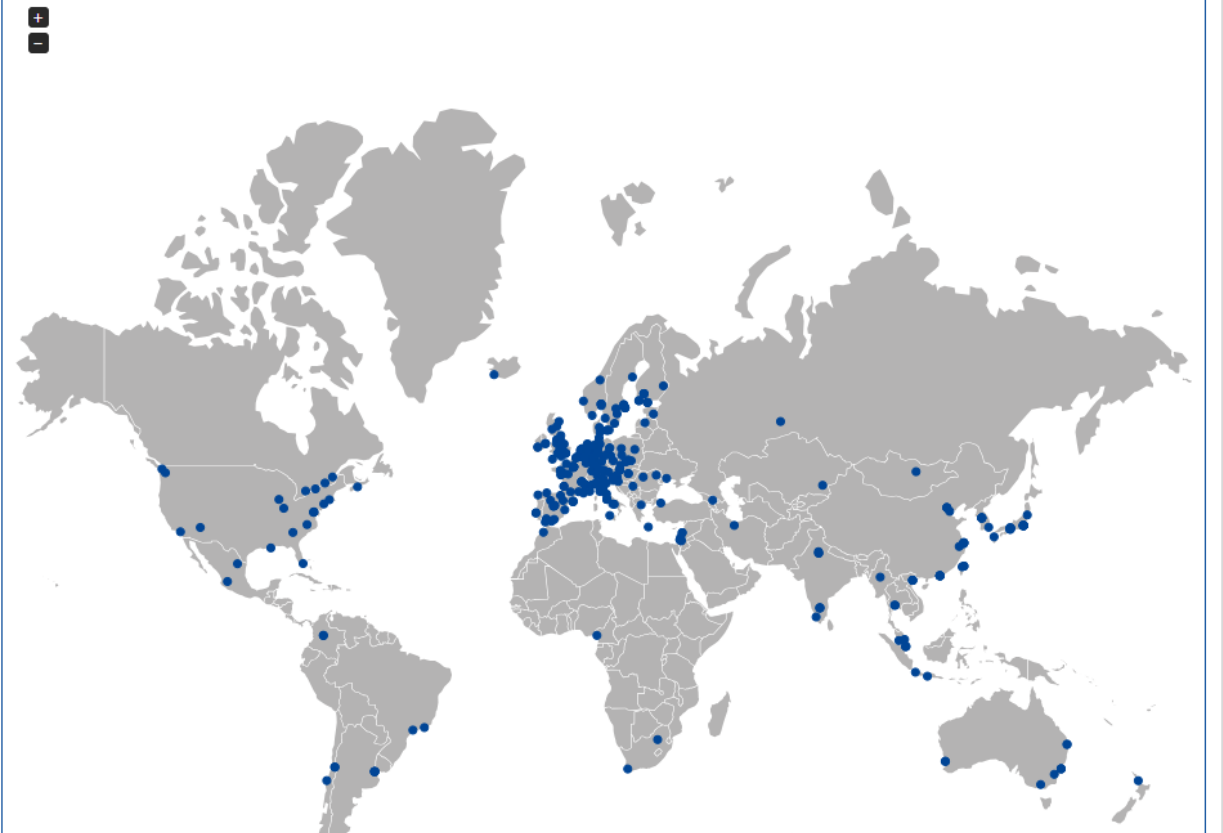
Land

Partnerhochschule

Studienniveau  Bachelor  Master  PhD

Unter der Berücksichtigung der aktuellen Vorselektion sind insgesamt **611** Austauschmöglichkeiten in **60** Ländern, **320** Partnerhochschulen und **56** Studienrichtungen vorhanden.

## Map





Universität  
Zürich <sup>UZH</sup>

# Voraussetzungen und Vorgehen





# Themenübersicht

- a. Voraussetzungen
- b. Bewerbungsablauf
- c. Sprachnachweis
- d. Anrechnung
- e. Finanzen und Stipendien
- f. Zuständigkeiten WWF vs. GSE





# Allgemeine Voraussetzungen für die Bewerbung

- UZH-Immatrikulation
- Gute Leistungen im bisherigen Studium
- Solide Sprachkenntnisse (Level B2, C1)
- Studienangebot relevant für Wahl der Partneruniversität
- Weitere spezifische Voraussetzungen je nach Partneruniversität







# Allgemeine Voraussetzungen für die Planung

## Vorausschauende Studiumsplanung

- Pflichtmodule müssen an der UZH absolviert werden
- Anrechnung im Major und in fakultätsinternen Minors möglich
- Anrechnung bei externen Nebenfächern müssen eigenverantwortlich abgeklärt werden

## Geeignete Zeitfenster

- 5. Semester Bachelorstudium (abgeschlossene Assessmentstufe)
- 3. Semester Masterstudium

## Wichtigste Eckpfeiler

- Semesterdaten, Unterrichtssprache und Kursangebot recherchieren



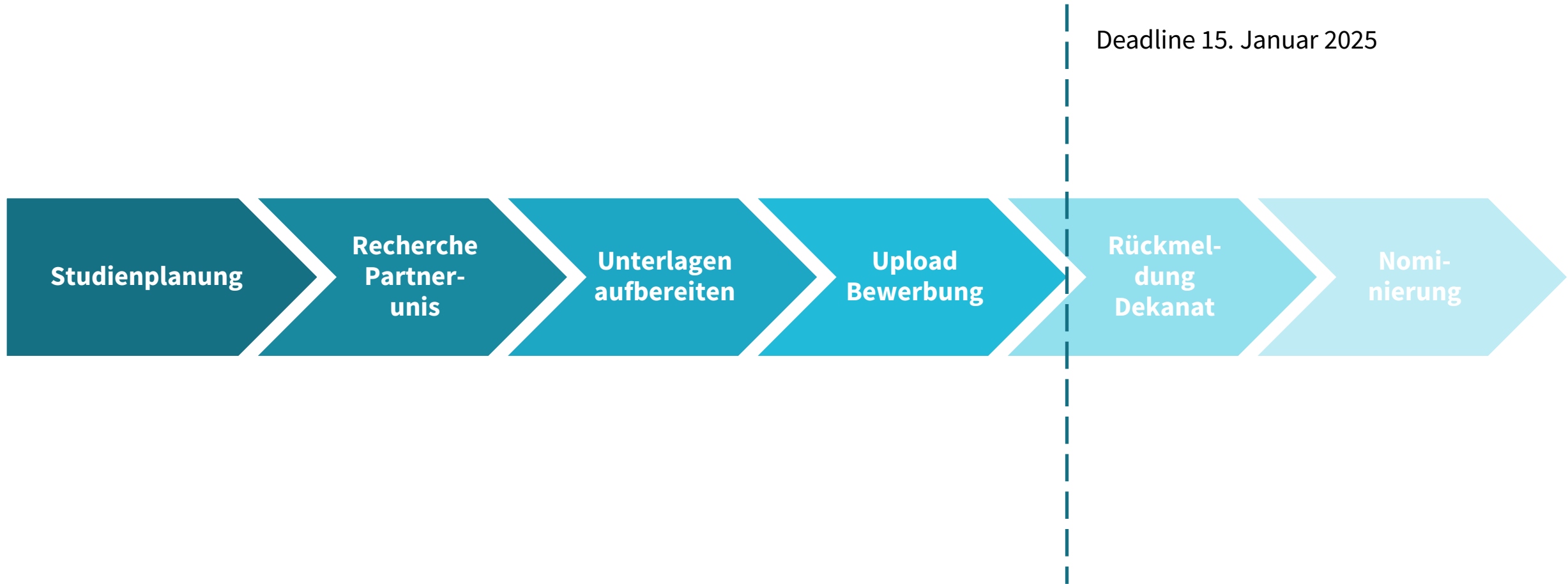


# Bewerbungsablauf und Bewerbungsdossier





# Bewerbungsprozess






# Mobility Online: Bewerbungstool

Den Link für die Anmeldung für das akademische Jahr 2024/2025 finden Sie nachfolgend:

- > Mobility-Online **Registrierung**
- > Mobility-Online Login (um **Bewerbung** zu bearbeiten)

**Daten zum Studium**

Land der Heimathochschule	<input type="text" value="Schweiz"/>
Heimathochschule	<input type="text" value="ZURICH01 - Universität Zürich"/>
Studienfach	<input type="text" value="&lt;--Bitte Auswahl treffen --&gt;"/>
Ist dies Ihr Haupt- oder Nebenfach?	<input type="radio"/> Hauptfach <input type="radio"/> Nebenfach *
Studienniveau während des Austauschs	<input type="text" value="&lt;--Bitte Auswahl treffen --&gt;"/>
Anzahl absolvierter Semester vor Beginn des Austauschstudiums	<input type="text"/> *

**Online-Bewerbung für einen Auslandsaufenthalt**  **Universität Zürich**<sup>UZH</sup>

Alle Felder, die mit (\*) gekennzeichnet sind, müssen ausgefüllt werden.

**Daten zur Bewerbung**

Art der Person	<input checked="" type="radio"/> Student <input type="radio"/> Lehrende *
Art der Bewerbung	<input type="radio"/> Incoming <input checked="" type="radio"/> Outgoing *
Studienjahr	<input type="text" value="2017/2018"/>
Mobilitätsprogramm	<input type="text" value="Student Exchange - Studies"/>
Beginn des Austauschsemesters	<input type="text" value="&lt;--Bitte Auswahl treffen --&gt;"/>

**Daten zur Person**

Matrikelnummer (xx-xxx-xxx)	<input type="text"/>
Nachname	<input type="text"/>
Vorname	<input type="text"/>
Shortname	<input type="text"/>
Geschlecht	<input type="radio"/> Männlich <input type="radio"/> Weiblich <input type="radio"/> Transgender <input type="radio"/> Intersexuell *
Geburtsdatum (tt.mm.jjjj)	<input type="text"/>
Nationalität	<input type="text" value="Schweiz"/>
Muttersprache	<input type="text" value="Deutsch"/>
E-Mail-Adresse	<input type="text"/>
<i>Die angegebene E-Mail Adresse wird das International Relations Office als Korrespondenz-Adresse verwenden (d.h. regelmässig prüfen, funktionierende Adresse + Änderungen mitteilen)</i>	
Gleiche E-Mail-Adresse zur Prüfung	<input type="text"/>



# Online-Bewerbung

- Online-Tool ab 1. November 2024 offen
- Sämtliche Bewerbungsunterlagen werden via Upload eingereicht

## **Bewerbungsdossier umfasst:**

- Lebenslauf in Englisch (Ausnahme D, A)
- Übersichtsblatt mit Notendurchschnitt
- Motivationsschreiben in Englisch (Ausnahme D, A); je ein Motivationsschreiben pro Destination/Priorität
- Immatrikulationsnachweis
- Kopie Leistungsnachweis
- Bei MA-Studierenden: Academic Record Bachelorstudium
- Kopie von Pass oder ID (UK und Übersee: Pass)
- Passfoto
- Sprachnachweis mind. B2 bzw. C1 auf Verlangen





# Lebenslauf und Motivationsschreiben

## Lebenslauf

- Aussercurriculäre Aktivitäten (Jugend & Sport Leiter, Zivildienst, Pfadi...)
- Engagement UZH (VSUZH, Fachverein, Tutorat...)
- Notendurchschnitt angeben auf dem Übersichtsblatt ([Download hier](#))
- Berechnung Notendurchschnitt mit Excel-file ([Download hier](#))

## Motivationsschreiben

- SEMP (Erasmus/Europa), Fakultätsabkommen (Übersee) und Gesamtuniversitäre Abkommen: ein Motivationsschreiben **pro** Destination/Priorität; Umfang max. 1 A4 Seite/Destination



# Sprachnachweis und -kenntnisse





# Sprachnachweis und Sprachkenntnisse

- Mobilitätssemester  $\neq$  Sprachaufenthalt
- Unterrichtssprache (i.d.R. Englisch): mindestens Niveau B2 (ev. C1) werden vorausgesetzt
- Landessprache: nach Möglichkeit solide Grundkenntnisse

## Für die Bewerbung bei uns:

- **Fakultätsabkommen (in Übersee):** TOEFL oder IELTS für Kanada und Singapore erforderlich (siehe Website)
- **Alle anderen Abkommen:** Plausible Darstellung genügender Sprachkenntnisse (z.B. CH-Matur, Einschreibung in einen englischsprachigen Studiengang u.ä.)
- **Achtung:** Vorweis eines Sprachnachweises auf Verlangen der Partneruni evtl. nötig, Angaben der Partneruni beachten!







## Good to know

### **Eine garantierte Bewerbungsfrist pro akademisches Jahr**

- Für Austausch im HS25 / FS26: 15. Januar 2025
- Ev. Ausschreibung der Restplätze für FS26: Juni bis Juli 2025 (E-Mail kommt Ende Mai)

### **Mehrfachbewerbung (drei Prioritäten)**

- Nicht zu wenig Plätze vorhanden, sondern oftmals zu viele Bewerbungen auf die gleichen Plätze
- Mehrfachbewerbung erhöht Chance, einen Platz zu erhalten
- **Wichtig: 2-3 Prioritäten angeben, damit Zuteilung erfolgen kann**



# Anmeldung (Bewerbung) bei Partneruniversitäten

- Separate Anmeldung nach der Nominierung bei den Partneruniversitäten erforderlich (für Termine: Websites Partneruniversitäten prüfen)
- Anmeldefristen SEMP/Europa
  - Herbstsemester: i.d.R. März-Mai
  - Frühjahrssemester: i.d.R. Oktober-November
- Anmeldefristen FA\* (Übersee)
  - Herbstsemester: i.d.R. Februar-März
  - Frühjahrssemester: i.d.R. Oktober-November





# Anrechnung





# Anrechnungsvereinbarung (AV)

- Obligatorisch für **alle** Mobilitätsstudierenden
  - **wichtig:** AV ist separater Prozess (Formular) ausserhalb Mobility Online Bewerbungstool
- AV (nicht LA) ist verbindliche Bestätigung über die Anrechenbarkeit der Module im Mobilitätssemester, ohne AV: lediglich Anrechnung im Freien Wahlbereich möglich
- Anrechenbarkeit mit AV **rechtzeitig** abklären (d.h. **nach** der Nominierung und **vor** dem Mobilitätssemester)
  - Mit aktuellen Veranstaltungsangaben für jeweiliges Mobilitätssemester
  - Keine Abklärung „auf Vorrat“
    - Ergänzungsvereinbarung (EV) möglich – bis. max 4 Wochen nach Beginn der Lehrveranstaltungen
  - Weitere Informationen & Formular AV als Download







## Anrechnung – Vorabklärungen

→ Vorabklärungen sollten bereits mit der Bewerbung für das Mobilitätssemester erfolgt sein

– Abklärung vor der Bewerbung:

- Unterrichtssprache
- Semesterdaten/-dauer und Prüfungsdaten
- Interessantes/passendes Kursangebot?  
(Vorlesungsverzeichnis der Partneruniversität recherchieren)

– Empfehlung: ca. 20 ECTS





## Anrechnung – Grundsätze

- Assessmentstufe, Pflichtbereich, BA-/MA-Arbeit müssen an der WWF absolviert werden
- Anrechnung möglich in Wahl- und Wahlpflichtbereichen (im Major und fakultätsinternen Minor)
- Stufengerechtigkeit beachten (BA: BA-Module, MA: MA-Module)
- Anrechnungsübersicht als Hilfe [hier](#)



# Anrechnung – zusammengefasst

- Nicht vergessen: Anrechnungsvereinbarung (AV) obligatorisch für alle Mobilitätsstudierenden!
- Separater Prozess (Formular) ausserhalb Mobility Online Bewerbungstool
- Abklärung kann bis zu vier Wochen dauern → AV rechtzeitig einreichen
- Spezialfall SEMP: zusätzlich Abschluss Learning Agreement (LA)
- Kontakt: [anrechnung@oec.uzh.ch](mailto:anrechnung@oec.uzh.ch)
- Infos: <https://www.oec.uzh.ch/de/studies/credits/exchange.html>





## Finanzielles



# Finanzielles

- Studiengebühren: werden weiterhin an der UZH bezahlt (≠ selbstorganisierte Mobilität)
- Mehrkosten:
  - Anreise / Flug, evtl. Visum, Gebühren
  - Unterkunft, Verpflegung
  - Freizeit / Transport vor Ort
- Finanzielle Unterstützung
  - Strategisches Stipendium von CHF 2500.- (Destinationen werden später bekanntgegeben)





# Stipendienangebote

- Übersicht Finanzierungsmöglichkeiten hier
- **SEMP-Zuschuss (Bundesgelder)**
- **UZH-Mobilitätsstipendien:**
  - Förderung von Aufenthalten an bestimmten Partneruniversitäten
  - Unterstützung von wirtschaftlich schwachen Studierenden, „Austausch leicht(er) gemacht“ siehe Merkblatt auf der Seite „Finanzierungsmöglichkeiten“.
- **Heyning-Roelli Stiftung:**
  - Zielgruppe: begabte, aber wirtschaftlich schwache Studierende
  - Förderung von Austauschsemestern
  - Förderung bei Forschungsaufenthalt (Verfassen der Masterarbeit im Ausland)







# Zuständigkeiten



# Zuständigkeiten

## Global Student Experience UZH

- Allg. Information/Beratung (Schalter)
- Bewerbung für GU und SEMP-Diverse
- Auszahlung Stipendien, Fragen zu Visa
- Technische Betreuung des Mobility Online Portals (Support-Fragen)

[www.int.uzh.ch](http://www.int.uzh.ch)

[outgoing@int.uzh.ch](mailto:outgoing@int.uzh.ch)

## Dekanat WWF (Fachkoordination R. Müller)

- Bewerbung für SEMP und FA
- Klärung der Anrechnung
- Unterschrift Learning Agreement

[www.oec.uzh.ch/outgoing](http://www.oec.uzh.ch/outgoing)  
[mobility@oec.uzh.ch](mailto:mobility@oec.uzh.ch)

[www.oec.uzh.ch/de/studies/credits/exchange](http://www.oec.uzh.ch/de/studies/credits/exchange)  
[anrechnung@oec.uzh.ch](mailto:anrechnung@oec.uzh.ch)







# Wichtige Schritte zum Erfolg

- Frühzeitig mit der Planung beginnen (jetzt!)
  - **EINE** Bewerbungs- und Nominierungsrunde pro Jahr (plus Restplatzvergabe im Sommer für das FS)
  - Evtl. müssen noch Sprachnachweise erbracht werden
- Finanzierung abklären (keine bösen Überraschungen)
- Semesterdaten recherchieren (keine Überschneidungen mit Prüfungen im Januar)
- Bewerbungsdossier fristgerecht und vollständig hochladen (15. Januar 2025)
- Studienplanung überprüfen: was fehlt noch bis zum Abschluss?
- Bei Mobilitätssemester kurz vor Studienabschluss: offizieller Leistungsnachweis der Gastuniversität muss spätestens bei Anmeldeschluss zum Studienabschluss vorliegen!



# Checkliste




Universität Zürich  
Wirtschaftswissenschaftliche Fakultät

Home | Kontakt | English | Suche

Aktuelles | Fakultät | Studienangebot | Studium | Forschung | Internationales | Alumni | Personen | Intranet | Stichwortsuche

Home / Internationales / Outgoings / **Vorgehen**

## Vorgehen



Wann ist der beste Zeitpunkt für ein Mobilitätssemester? Was sind die Voraussetzungen? Ein Mobilitätssemester benötigt einiges an Planung - fangen Sie früh genug damit an. Hier finden Sie alles Wichtige, was es bei der Planung zu beachten gilt.

**Checkliste**

Im folgenden Dokument finden Sie eine Checkliste mit allen wichtigen Schritten für eine Bewerbung als Austauschstudentin oder Austauschstudent:

[Checkliste \(PDF, 192 KB\)](#)

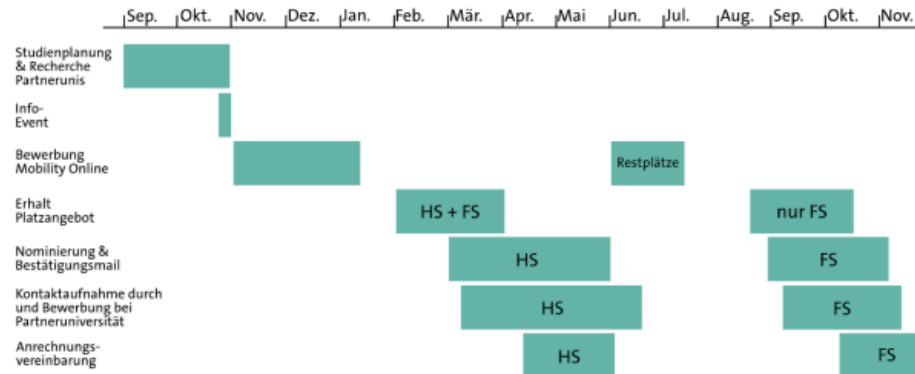


# Checkliste

## Checkliste für Ihren Mobilitätsaufenthalt an einer Partneruniversität

### Milestones im Überblick

HS = Herbstsemester  
FS = Frühjahrssemester



### Vor dem Mobilitätsaufenthalt

#### Planung

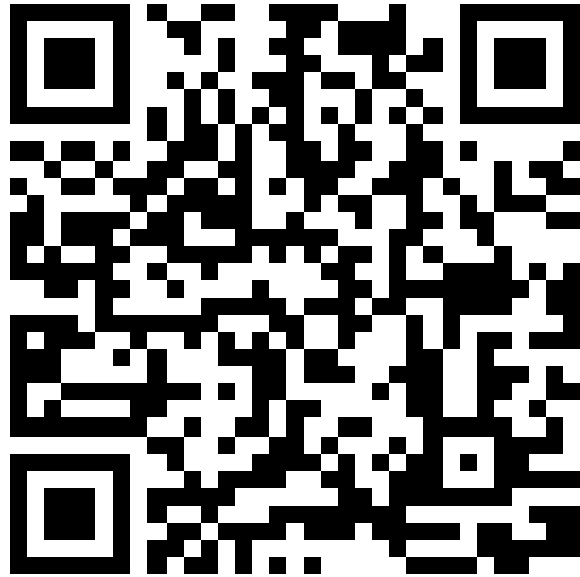
- Optional, aber sehr zu empfehlen: Besuchen Sie die [OEC Mobility Info Veranstaltung](#) für Outgoing-Studierende.
- Informieren Sie sich über potentiellen Partneruniversitäten, deren Kursangebot und Anforderungen (inkl. Sprachzertifikate): [Suche nach Austauschmöglichkeiten](#) / [Erfahrungsberichte](#) / [Karte mit allen Partneruniversitäten](#)

#### Bewerbungsprozess

- Bewerbungsfrist** für nächstes HS und übernächstes FS für alle Partneruniversitäten nur einmal pro Jahr von 1. November bis 15. Januar (im Juli gibt es noch ein Bewerbungsverfahren für Restplätze. Alle Studierenden werden per Mail rechtzeitig über den Termin informiert).
- Registrieren Sie sich auf [Mobility Online](#) und geben Sie Ihre ausgewählten Partneruniversitäten an (beachten Sie, dass sie sich nach der Registration über einen anderen [Link](#) anmelden müssen).



# Outgoing FAQs



## FAQ Outgoing



### Allgemeine Fragen

Wie oft darf ich an einem Austausch teilnehmen? ▾

Welche Abkommensarten gibt es? ▾

Ich habe die Assessmentstufe noch nicht erfolgreich absolviert resp. habe für mein Masterstudium noch Auflagen zu erfüllen. Darf ich ein Austauschsemester antreten? ▾



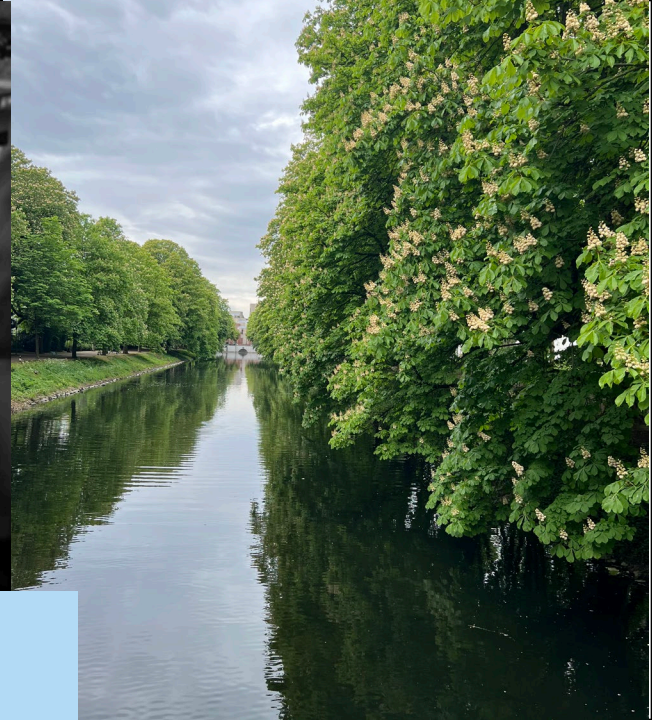


Universität  
Zürich <sup>UZH</sup>

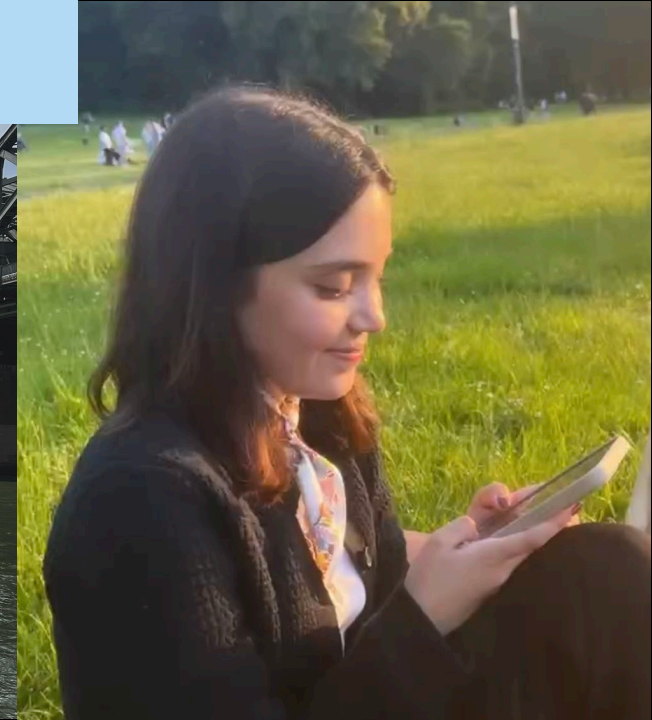
# Erfahrungsberichte von ehemaligen Austauschstudierenden







# Mein Auslandssemester an der Universität zu Köln





# Leben in Köln

Wohnungssuche schwierig

Sehr offene Menschen

Als Schweizer:in sehr  
einfach Locals  
kennenzulernen

Möglichkeit an International Weeks teilzunehmen  
(Ich war in Prag)

5. Jahreszeit (Kölscher Karneval)



# Universität

Achtung! Andere Semesterzeiten  
(April-August und  
(Oktober-Februar)

Spannende Kurse und gute Unterstützung vom  
International Office

Module sind teilweise gleich oder einfacher als in  
Zürich

Kein Sprachnachweis nötig  
(fast alle Module sind aber  
Englisch!)



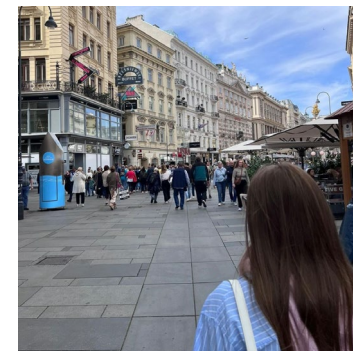
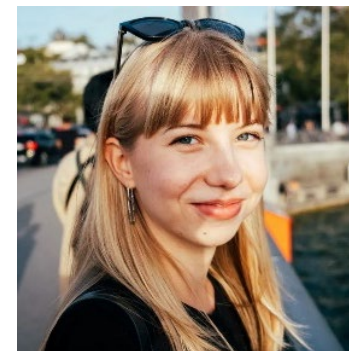
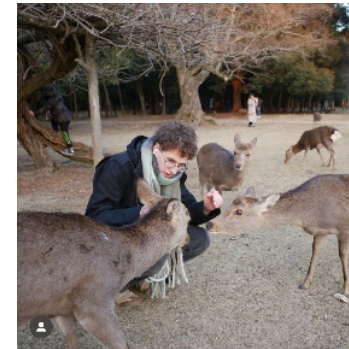
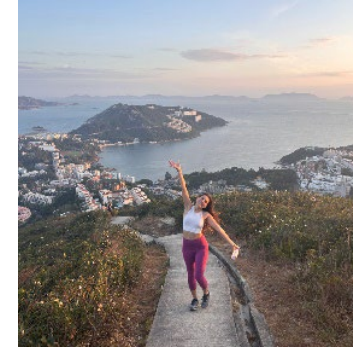


# Become an Ambassador of the Faculty

Inspiriere Andere, einen Austausch zu machen! Übernimm unseren Instagram-Account **@uzh.oec** für einen Tag und teile deinen Studiumsalltag an der Partneruniversität mit unserer Community.

Wenn du interessiert bist, ein Take over zu machen, schreib eine E-Mail an Janine Hammer:  
**[janine.hammer@oec.uzh.ch](mailto:janine.hammer@oec.uzh.ch)**

Wir freuen uns auf dich!





**Fragen?**



[www.oec.uzh.ch/de/  
international](http://www.oec.uzh.ch/de/international)





# Go for it!

